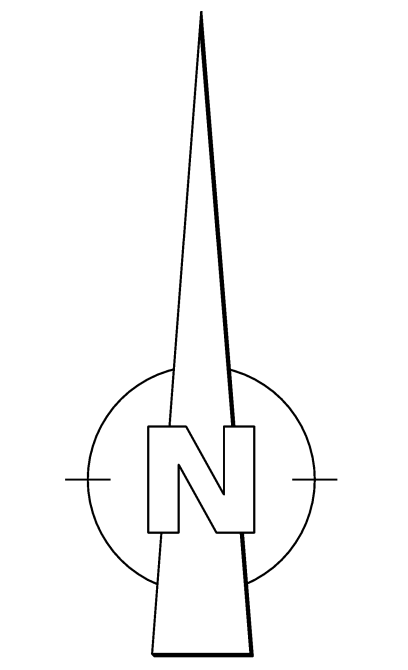
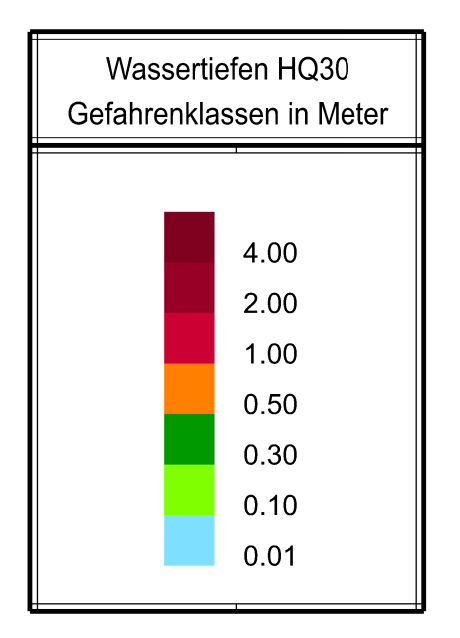


**Gefahrenklassen Gebäude:**

	Betroffenes Hauptgebäude / Nebengebäude Gefahrenklasse 1: Überflutungsgefahr: gering   Wasserstand: < 10 cm	Anzahl Hauptgebäude: 568 Anzahl Nebengebäude: 1104 Gesamt: 1672
	Betroffenes Hauptgebäude / Nebengebäude Gefahrenklasse 2: Überflutungsgefahr: mäßig   Wasserstand: 10 - 30 cm	Anzahl Hauptgebäude: 309 Anzahl Nebengebäude: 384 Gesamt: 693
	Betroffenes Hauptgebäude / Nebengebäude Gefahrenklasse 3: Überflutungsgefahr: hoch   Wasserstand: 30 - 50 cm	Anzahl Hauptgebäude: 65 Anzahl Nebengebäude: 72 Gesamt: 138
	Betroffenes Hauptgebäude / Nebengebäude Gefahrenklasse 4: Überflutungsgefahr: sehr hoch   Wasserstand: > 50 cm	Anzahl Hauptgebäude: 34 Anzahl Nebengebäude: 53 Gesamt: 87



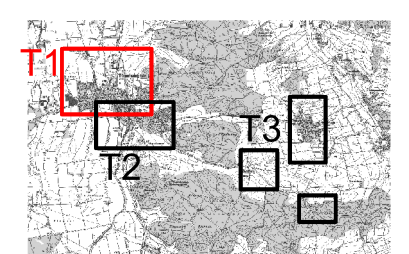
**Plangrundlagen:**

Höhenstatus	HS170 DHHN16 NHN-Höhen in Meter	
Lagestatus	LS489 ETRS89 UTM 32	
ALKIS	Kartengrundlage Geobasisdaten ©Landesamt für Vermessung u. Geoinformation	Stand: Sept. 2023
Luftbild	Kartengrundlage Luftbild ©Landesamt für Vermessung u. Geoinformation	Stand: Sept. 2023
DGM 5	Kartengrundlage Geobasisdaten ©Landesamt für Vermessung u. Geoinformation	Stand: 2020

**Legende:**

	Modellgrenze
--	--------------

Markt Thierhaupten



Der Bauherr: .....

Projekt: **Integriertes Konzept zum kommunalen Sturzflut-Risikomanagement**

Plan:	<b>Lageplan Teil 1</b> Überschwemmungsfächen HQ30 Wassertiefen Gefahrenklassen Schadenspotential	Konzept	Proj.Nr.: 119 199
Vermessen:	Bestand gezeichnet:	Datum:	Neusäß, den 26.08.2024
Entworfen:	Planung gezeichnet:	Maßstab:	1:5000
Geprüft:	Bauleitung:	Plan-Nr.:	119199-10-HW
		Beilage-Nr.:	-
Index	Datum	Art der Änderung	
a			
b			
c			

WASSER | VERKEHR | RAUM | VERMESSUNG | GIS | UMWELT | TECHNIK | BETRIEBUNG | PLANUNG  
 Richard-Wagner-Straße 6 86356 Neusäß  
 Tel.: 082146059-0 Fax.: 082146059-99  
**Steinbacher Consult** *Invest the Future*  
 Ingenieurgesellschaft mbH & Co.KG  
 Altmannstraße 19 A 86637 Wertingen  
 Tel.: 082729956-0 Fax.: 082729956-99  
 URBANRECHTLICH GESICHERTE VEREINFACHUNG UND WETTERGABE AN DRITTE UNZULASSIG UND SHOPFARB

P:\10308\_Thierhaupten\risikomanagement\10308\_01\_1524\W\_1P-HQ30\_Gefahrenklassen.dwg